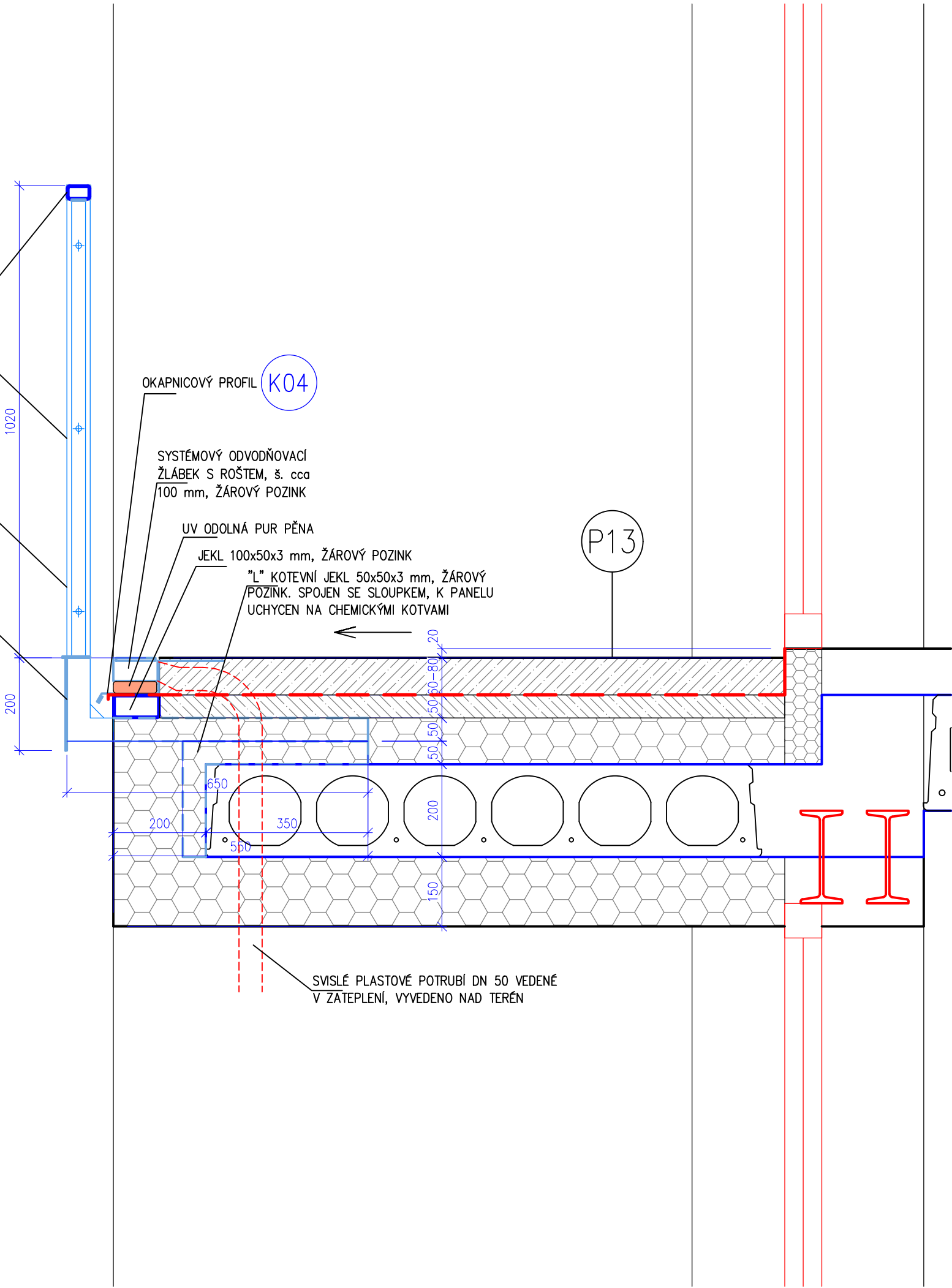


MADLO JEKL 50x30,3 mm,  
UCHYCENO K RÁMŮM VÝPLNĚ,  
ŽÁROVÝ POZINK

RÁM S VÝPLNÍ SVISLÝMI  
PŘÍČLEMI PO 120 mm, RÁM  
UPEVNIT MEZI SLOUPKY,  
POUŽIT DILATAČNÍ PODLOŽKY,  
MATERIÁL PLOCHOU OCEL  
30x3 mm, DOLE 60x3 mm  
(VYTVÁŘÍ OKAPNICI), ŽÁROVÝ  
POZINK

"L" SLOUPKY JEKL 50x30x3  
mm PO 1110 mm, ŽÁROVÝ  
POZINK, KOUTOVÉ ZESÍLENÍ,  
PŘIVAŘEN KE KOTEVNÍMU "L"  
PROFILU

KRYCÍ ČELNÍ PLECH  
RÝHOVANÝ LÍSTKOVÝ (DOLNÍ  
PŘESAHOVÝ VYTVÁŘÍ OKAPNICI),  
200x3 mm, ŽÁROVÝ POZINK



BALKON/ LODŽIE č.	DÉLKA ZÁBRADLÍ [m]	DÉLKA ŽLÁBKŮ [m]	PLOCHA BALKONU / LODŽIE [m2]	PŘÍBLIŽNÁ HMOTNOST OCELI [kg]
2.13	6,80	8,20	6,5	300
2.34	7,50	7,50	10,6	320
2.55	6,85	5,60	7,8	300
2.63	6,80	5,80	6,3	300
3.26	6,85	5,60	7,8	300
3.38	4,95	4,95	6,9	220

DÉLKA PE POTRUBÍ DN 50 PRO SVOD NA TERÉN CELKEM TRUBKY VEDENY  
V ZATEPLENÍ, PRŮRAZ V PANELECH PROVĚST PŘI MONTÁŽI ŽLÁBKŮ

Akce

NÁJEMNÍ BYTY BERANKA  
HORNÍ POČERNICE

Investor

Městská část Praha 20  
Jivanská 647, 193 21 Praha 9

Projektant

B K N , spol. s r. o., Vladislavova 29/I, 566 01 Vysoké Mýto, [www.bkn.cz](http://www.bkn.cz)

Vypracoval


Ing. Miroslav Kaňka

Zodpovědný projektant

Ing. Jiří Fišer

Hlavní projektant

Ing. Vladimír Teplý



rozřítko

pore č.

Stupeň

Dokumentace pro provádění stavby

Objekt

SO 01 – bytový dům

Obsah

Architektonicko-stavební řešení  
ZÁBRADLÍ BALKONŮ A LODŽÍÍ PŘÍČLOVÉ

Datum

07/2025

Zak. číslo

5350/17

Č. výkresu

D.1.1.1.20

Měřítko

1:10